

Piscinas: os benefícios dos modelos de alvenaria

MANUAL DO CONSTRUTOR

PROJETOS

• ÁREA DE LAZER • CASAS TÉRREAS • ESPAÇO GOURMET • SOBRADOS

CASE
EDITORIAL

Manual do Construtor
Projetos - Ed. 7 - R\$ 8,90



SOBRADO

TERRENO EM
DESNÍVEL
E ESPAÇOS
INTEGRADOS



**TIJOLOS DE
SOLO-CIMENTO**
Ecológicos e econômicos

12

**PROJETOS ARQUITETÔNICOS
PARA SUA CASA**

FINAL DE SEMANA

Reúna os amigos no cantinho do lazer



CASA DE CAMPO

Conforto e descanso junto à natureza



MATERIAIS REAPROVEITADOS



Bruno Bertante de Moraes

SOBRADO

DETALHES DO PROJETO

Área do terreno: 1.000 m²

Área construída: 183 m²

Essa residência fica em Atibaia (SP) e foi projetada pelo arquiteto Bruno Bertante de Moraes. "Como se trata de uma casa no campo, mantive elementos tradicionais de uma residência interiorana", afirma Bruno. Ele se refere à criação de varandas com redes, às sacadas com vista panorâmica para a natureza e aos elementos rústicos.

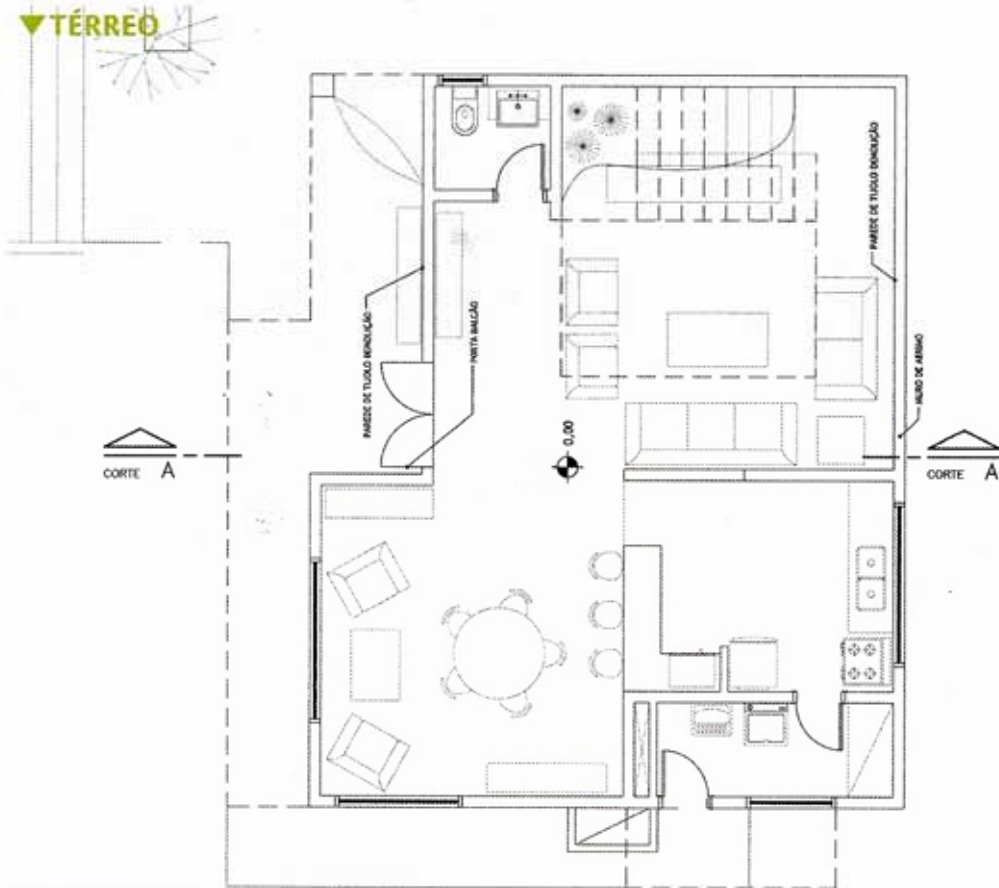
Bruno investiu em materiais reutilizáveis. "Usei muita madeira de demolição de casarões antigos. Desses mesmos casarões, comprei os tijolos que iriam virar entulhos, e com eles revesti as paredes da casa. Também coloquei madeira

nos guarda-copos e no piso", descreve.

Na pintura interior da casa de campo, o profissional optou por tinta fabricada em canteiros de obras. Bruno também aproveitou as pedras encontradas durante a escavação para a construção da sala, das escadas e das paredes. "Trabalhei a decoração da casa com elementos que o próprio terreno e o local me fornecia, encontrados na natureza."

As varandas dos quartos ficam em frente a um vale com lago. "Todos os dias, os moradores, ao abrir as portas, têm uma vista privilegiada", afirma Bruno.

▼ TÉRREO



▼ SUPERIOR

