

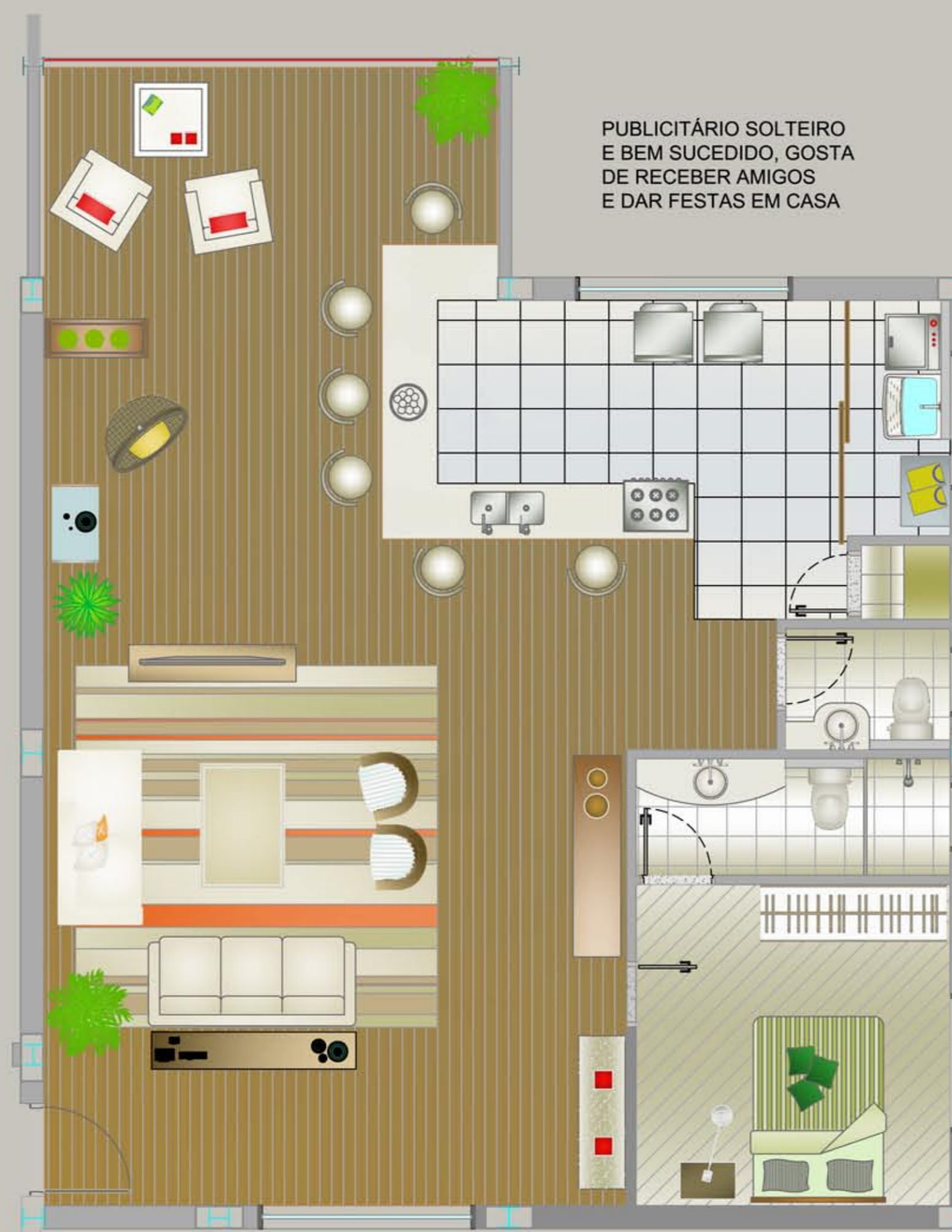
CASAL DE MÉDICOS CONSERVADORES, COM 40 ANOS DE CASADOS, E COM UMA FILHA ADOLESCENTE DE 20 ANOS.



PLANTA HUMANIZADA

ESCALA 1:50

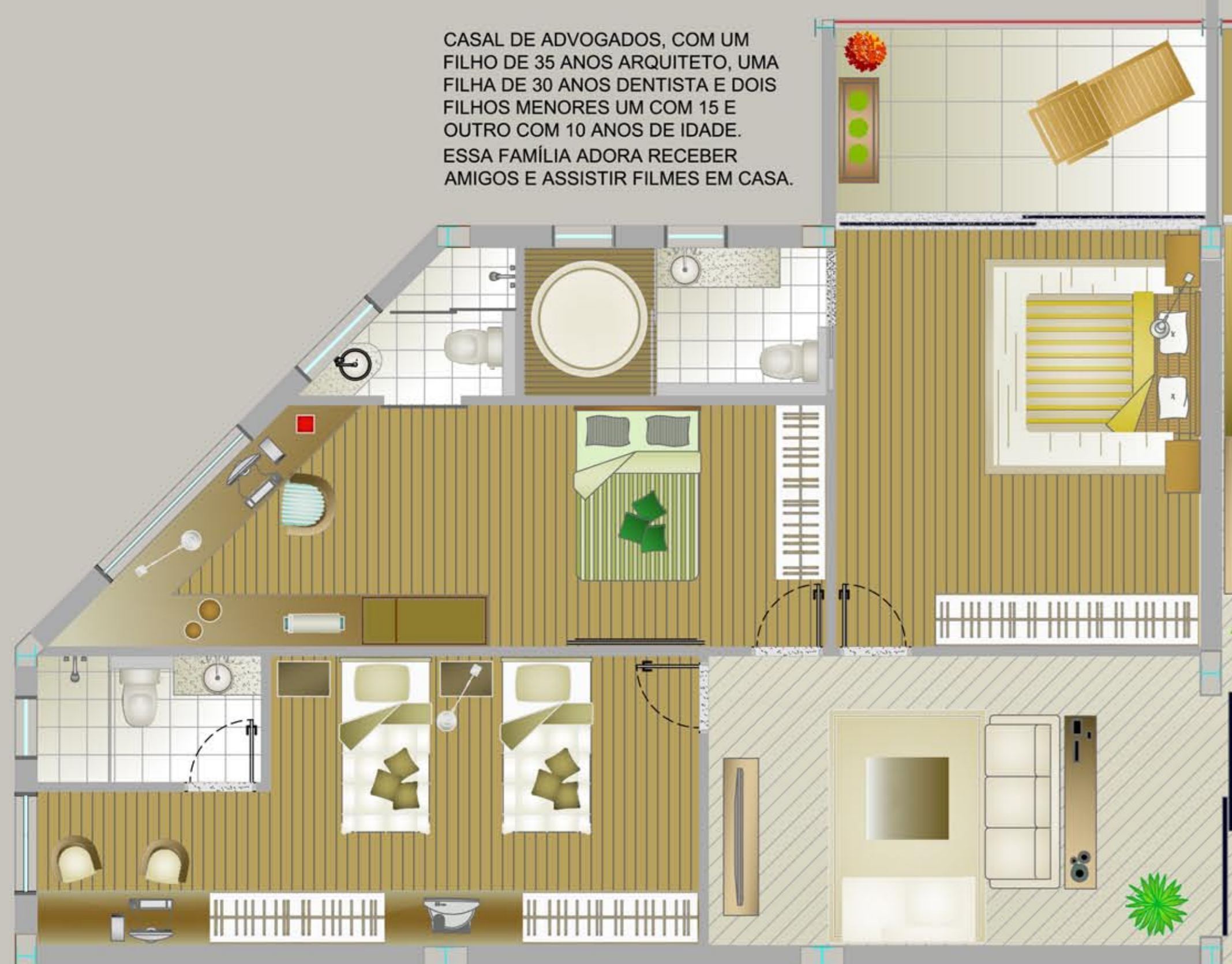
PUBLICITÁRIO SOLTEIRO E BEM SUCEDIDO, GOSTA DE RECEBER AMIGOS E DAR FESTAS EM CASA



PLANTA HUMANIZADA

ESCALA 1:50

CASAL DE ADVOGADOS, COM UM FILHO DE 35 ANOS ARQUITETO, UMA FILHA DE 30 ANOS DENTISTA E DOIS FILHOS MENORES UM COM 15 E OUTRO COM 10 ANOS DE IDADE. ESSA FAMÍLIA ADORA RECEBER AMIGOS E ASSISTIR FILMES EM CASA.



PLANTA HUMANIZADA

ESCALA 1:50

Técnica construtiva para ter layout flexível na localização das áreas molhadas.

Para conseguir a mobilidade de layout, tenho que ter flexibilidade na locação das áreas molhadas. Foi feita uma pesquisa e foi adotado o sistema igual ao aplicado nas edificações da incorporadora Idea Zarvos. São rodapés hidráulicos que acompanham as prumadas de água e esgoto nas áreas molhadas até a prumada geral que ocorrem em todos os pilares que estão a uma distância média de 5 e 5 metros entre pilares. Como o projeto foca fazer uma boa arquitetura a classes medias e altas, soluções como piso elevado e forros para passagem das prumadas seriam inviáveis economicamente.

Imagem:Edifício Ourania

Observa-se a prumada geral de água e esgoto que percorrem todas as habitações, paralela aos pilares a cada 5 metros.



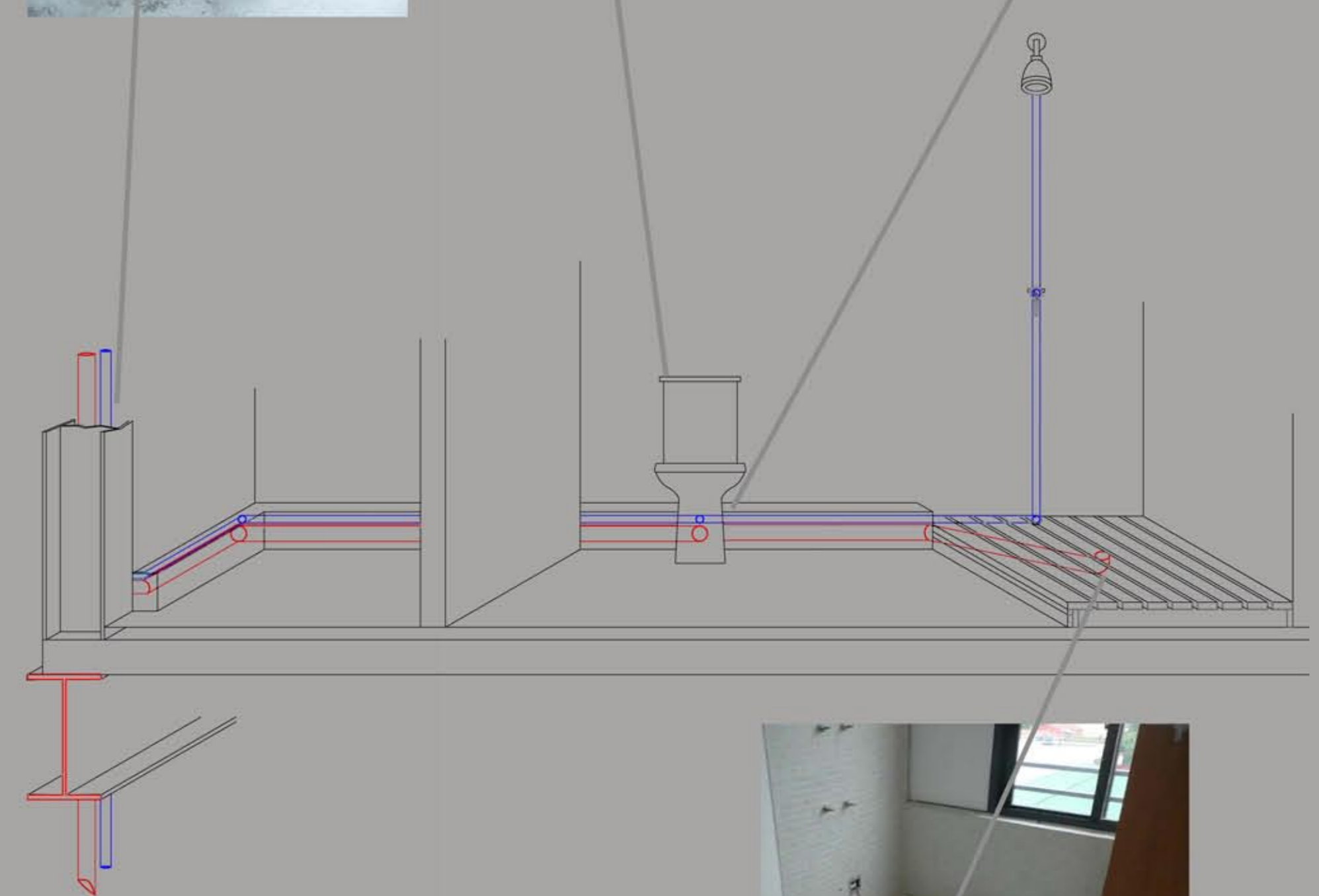
Imagem:Edifício Ourania

Exemplo de vaso sanitário com saída de esgoto na parede.



Imagem:Edifício Ourania

Observa-se a utilização do rodapé hidráulico e como ele chega até a área molhada, nessa situação terá que ser utilizadas bacias sanitárias com saída de esgoto na parede.



DETALHE ÁREA MOLHADA

ESCALA 1:25



Imagem:Edifício Ourania

Observa-se como é feita a locação do ralo no chuveiro sem quebra o piso, é só fazer um piso elevado e encaminhar o esgoto para o rodapé hidráulico. Obs. A área de serviço e lavanderia, seguem o mesmo padrão, com o piso elevado para locação do ralo.